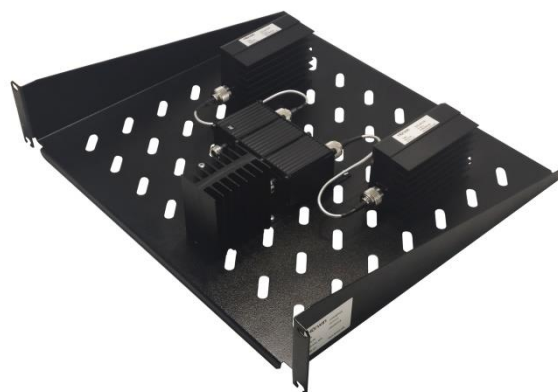


400 - 470 МГц

HORWIN CH-U2-1L

HORWIN CH-U2-1L - серія «гібридних» комбайнерів з феритовими ізоляторами для підключення кількох передавачів до загальної антени у широкій смузі частот (рознесення частот передавачів).

Комбайнер встановлюється на стандартну 19" полицю завглибшки 375 мм, висота – 3U. Налаштування частоти передавачів можливе в межах піддіапазонів ізоляторів.



CH-U2-1L

CH - комбайнер гібридний
 U - діапазон частот UHF
 2 - кількість каналів Tx
 1 - одинарний ізолятор
 L - максимальна потужність 50Вт

2 канала UHF гібридний комбайнер
 одинарний ізолятор

Діапазон частот, МГц	400 – 470
Макс. потужність, що підводиться, Вт	50
Ізолятор	одинарний
Ізоляція Tx-Tx, дБ	>60
Внесені втрати Tx-Ant, дБ	<4
КСХ	<1.3
Номінальний опір трактів, Ом	50
Габаритні розміри (В x Ш x Г), мм	485x375x105
Вага, кг	5.4

