

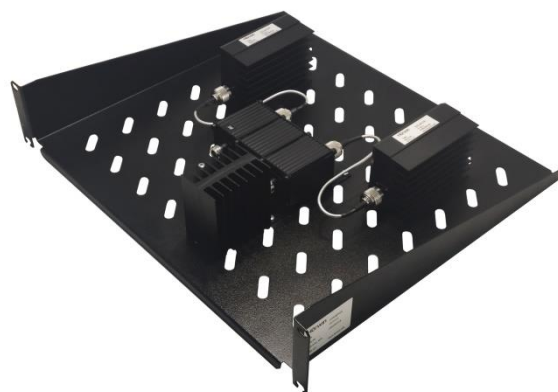
144 -174 МГц

HORWIN CH-V2-1H

HORWIN CH-V2-1H - серія «гібридних» комбайнерів з феритовими ізоляторами для підключення кількох передавачів до загальної антени у широкій смузі частот (рознесення частот передавачів).

Комбайнер встановлюється на стандартну 19" полицю завглибшки 375 мм, висота – 3U.

Налаштування частоти передавачів можливе в межах піддіапазонів ізоляторів.



CH-V2-1H

CH - комбайнер гібридний
V - діапазон частот VHF
2 – кількість каналів Tx
1 – одинарний ізолятор
H – максимальна потужність 100Вт

2 канала VHF гібридний комбайнер
одинарний ізолятор

Діапазон частот, МГц	144 – 174
Макс. потужність, що підводиться, Вт	100
Ізолятор	одинарний
Ізоляція Tx-Tx, дБ	>60
Внесені втрати Tx-Ant, дБ	<4
КСХ	<1.3
Номінальний опір трактів, Ом	50
Габаритні розміри (В x Ш x Г), мм	485x375x105
Вага, кг	5.4

