

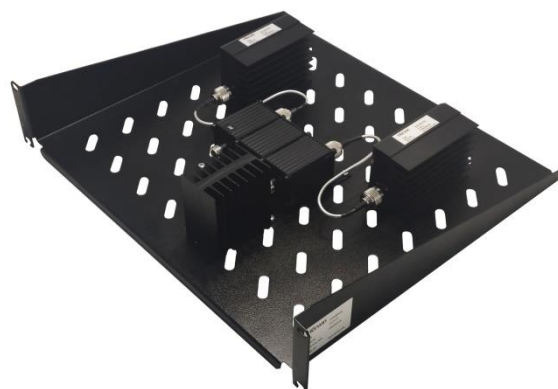
144 -174 МГц

## HORWIN CH-V2-1L

HORWIN CH-V2-1L - серія «гібридних» комбайнерів з феритовими ізоляторами для підключення кількох передавачів до загальної антени у широкій смузі частот (рознесення частот передавачів).

Комбайнер встановлюється на стандартну 19" полицю завглибшки 375 мм, висота – 3U.

Налаштування частоти передавачів можливе в межах піддіапазонів ізоляторів.



**CH-V2-1L**

CH - комбайнер гібридний  
V - діапазон частот VHF  
2 – кількість каналів Tx  
1 – одинарний ізолятор  
L – максимальна потужність 50Вт

2 канала VHF гібридний комбайнер  
одинарний ізолятор

Діапазон частот, МГц	144 – 174
Макс. потужність, що підводиться, Вт	50
Ізолятор	одинарний
Ізоляція Tx-Tx, дБ	>60
Внесені втрати Tx-Ant, дБ	<4
КСХ	<1.3
Номинальний опір трактів, Ом	50
Роз'єм	N-female
Габаритні розміри (В x Ш x Г), мм	485x375x105
Вага, кг	5.4

